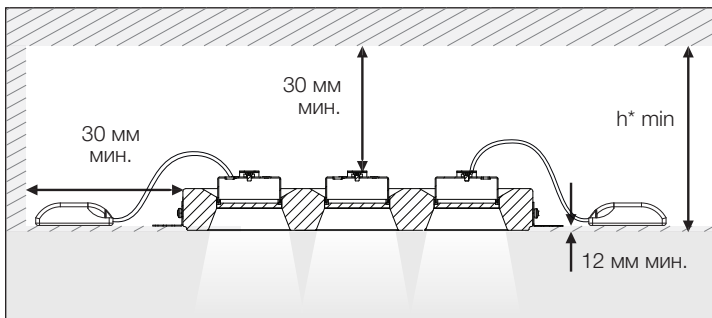
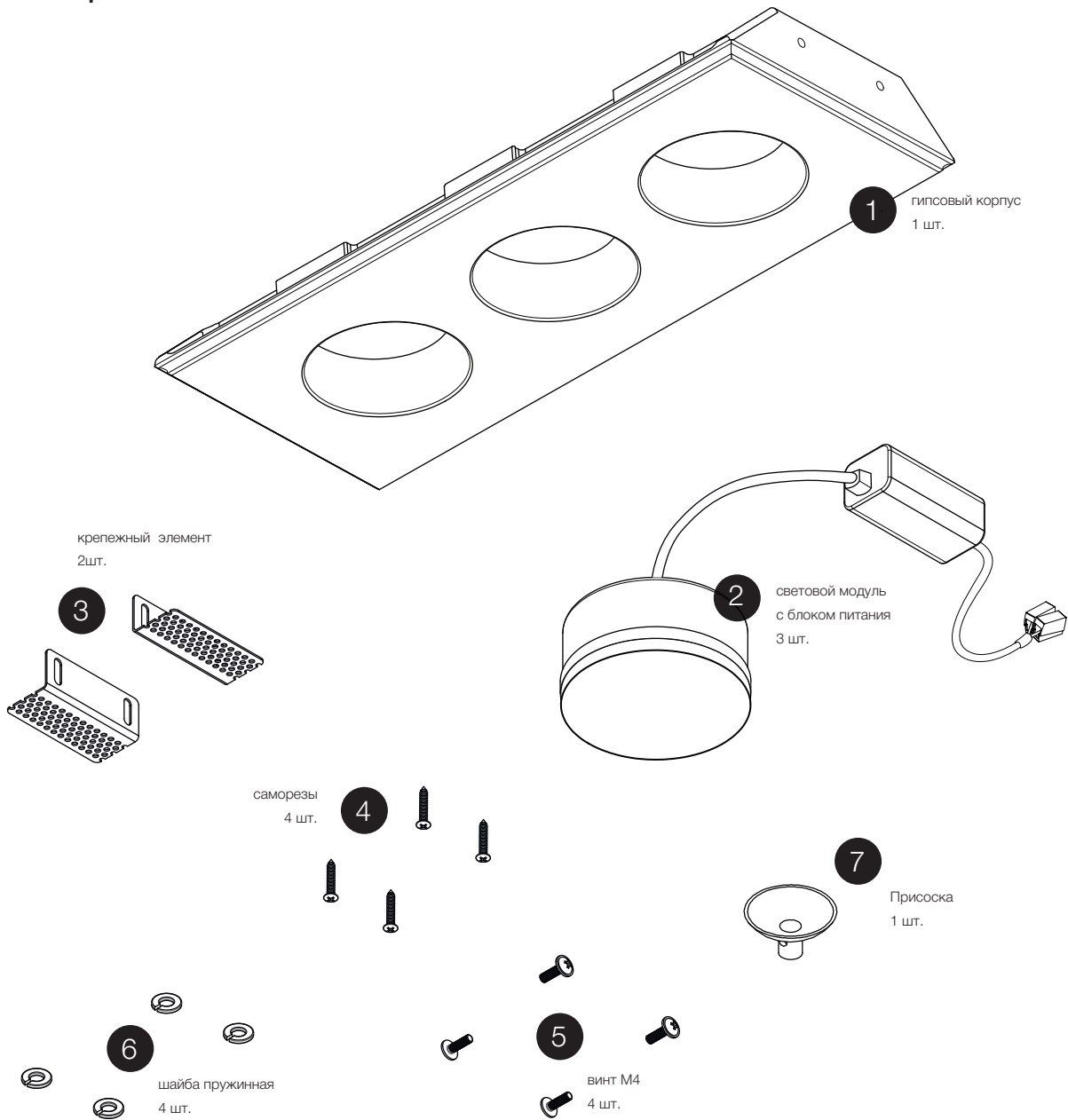


ИНСТРУКЦИЯ ПО МОНТАЖУ

на примере модели TRIPLE S05 D68

Комплектация



Ограничения

* - минимальная высота запотолочного пространства (h min) зависит от выбранной модели светильника (см.паспорт выбранной модели).

Встраиваемый гипсовый светильник Z-in TRIPLE

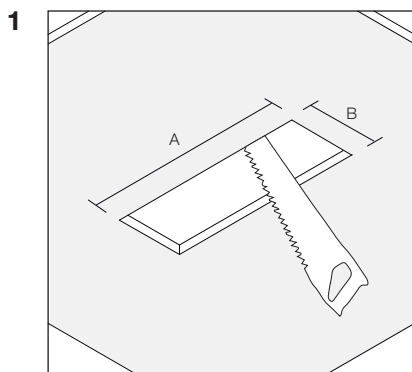
~ 220-240 В



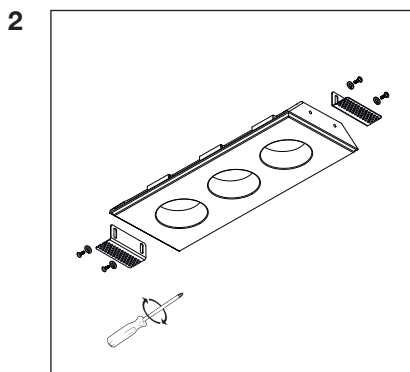
IP 20

MAC 3

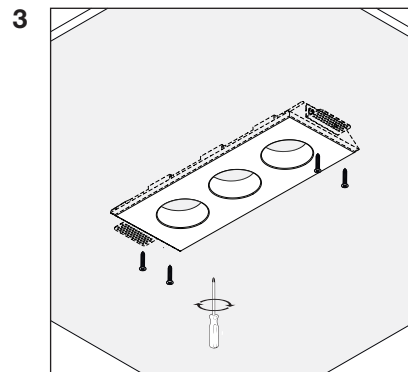
EAC



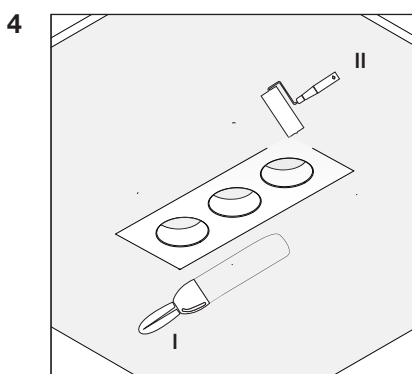
Сделайте отверстие в гипсокартонном потолке, соответствующее выбранной модели (размер АхВ) (см. таблицу).



Отрегулируйте крепежный элемент (поз. 3) в зависимости от толщины потолка.
Закрепите его с помощью винтов (поз. 5) и шайб (поз. 6), идущих в комплекте .

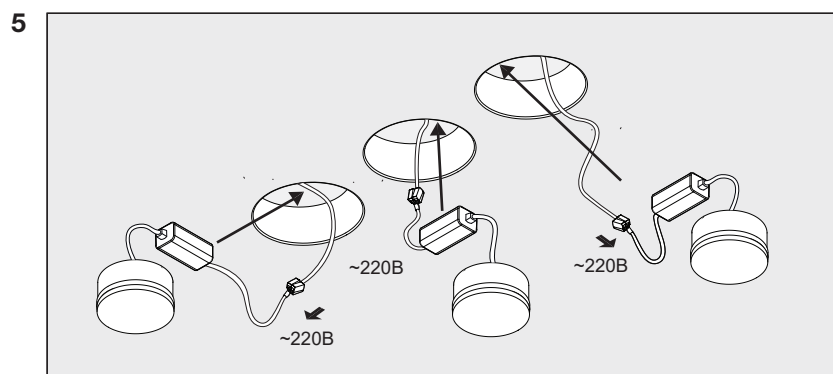


Установите корпус (поз. 1) в отверстие и закрепите его с внешней стороны потолка саморезами, идущими в комплекте (поз. 4).

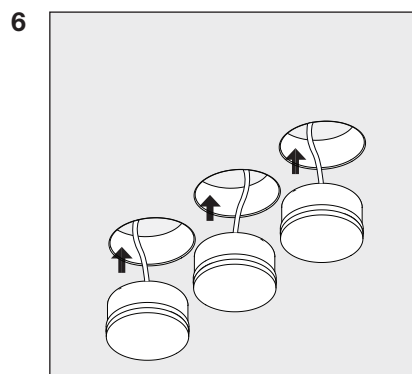


После установки следует зашпательвать швы, покрасить потолок и гипсовый корпус светильника.

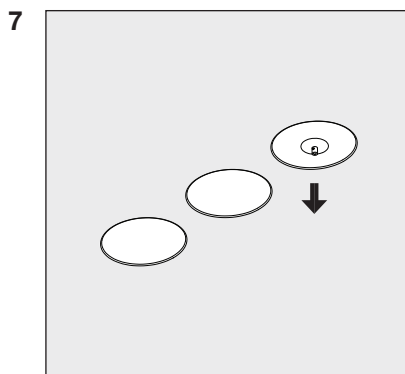
** Рекомендуемая шпаклевка для заделки швов - Крайф Унифлот.*



Подключите блоки питания (поз. 2) к электросети, а затем установите их поочередно за гипсокартонный потолок.



Установите световые модули (поз. 2) в корпус светильника на магнитную планку.



Для того чтобы изъять световые модули, воспользуйтесь присоской (поз. 7), идущей в комплекте.